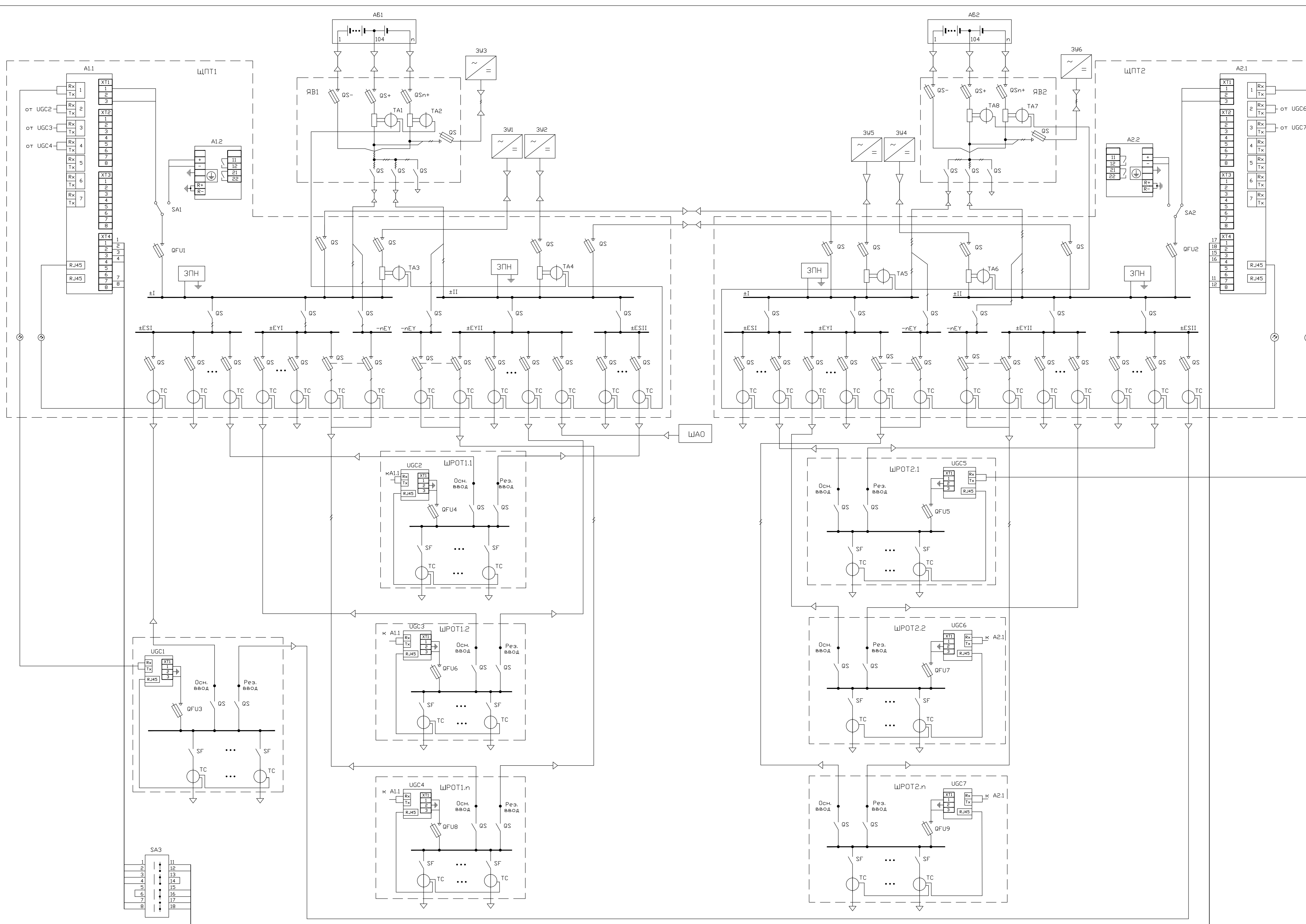
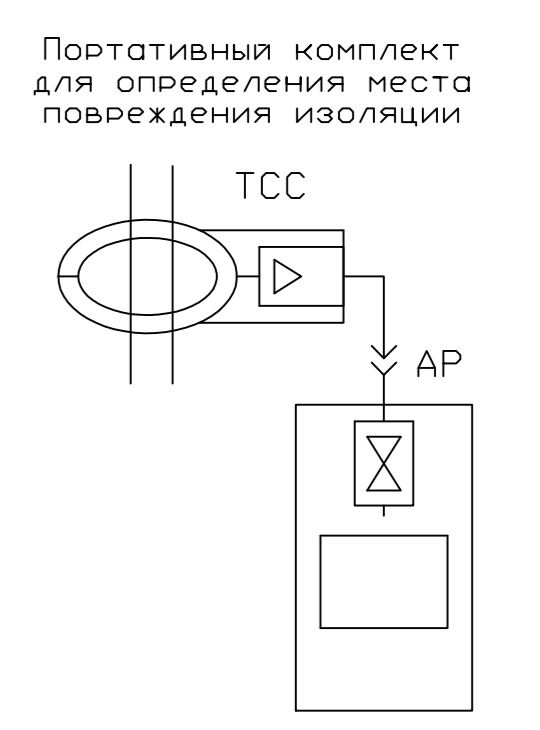


Инв. №, номер документа и дата выдачи



Поз. обозн.	Наименование	Кол.	Примечание
	Перечень элементов		
Комплекс измерительно-вычислительный МикроСРЗ-193			
A1.1, A2.1	Центральный терминал МикроСРЗ-193и-220.3.X31.X5	2	
TC	Датчик присоединения ИДП-193и-220.X2.R	ж	Количество и исполнение по заказу
TA1..TA8	Измерительный датчик тока ИДТ-193и-2Х	ж	Количество и исполнение по заказу
A1.2, A2.2	Устройство контроля изоляции МикроСРЗ-193-УКИ-220.2	2	
UGC1..UGC7	Модуль питания и связи МПС-193и-220	7	
AP	Блок-индикатор ИДП-193и-1	1	
TCC	Датчик-клеи ИДП-193и-2.X2	1	
Соединительные элементы системы			
	Патч-корд STP, Cat.5e, экранированный, L=XXm	ж	Количество и длина по заказу
	Фильтр на электрический кабель	ж	Количество по заказу
	Патч-корд 62,5/125 многопарный, ST-ST, duplex, L=XXm	ж	Количество и длина по заказу
Элементы внешних подключений			
QF1..QF9	Предохранительный выключатель нагрузки РВА10-2-S, ЗР, ЗРА с плавкой вставкой РВА10, 2А, gG	9	или аналог
SA1, SA2	Переключатель 4G16-54-U-R014	2	или аналог
SA3	Переключатель 4G10-59B-U-R014	1	



Система оперативного постоянного тока 220 (110) кВ: AB1 и AB2 с дополнительными («аварийными») элементами, с возможностью взаиморезервирования ЩПОТ без резервирования питания от AB2 (AB1) Питание потребителей от шин EY и ES

Выполнено на основе «нетиповой» схемы СТО 56947007-29.120.40.093-2011 ПАО «РСК ЕЭС» Рис.9

ЗА 005.00.19.005 33			
Изм. Лист	№ докум.	Подп.	Дата
Схема размещения устройств МикроСРЗ-193 Вариант 5			
Лист	Листов	Масса	Масштаб
Исполнено в			
Имя-производительный центр «Энергостантима»			